

FICHE TECHNIQUE : BC3030VEP

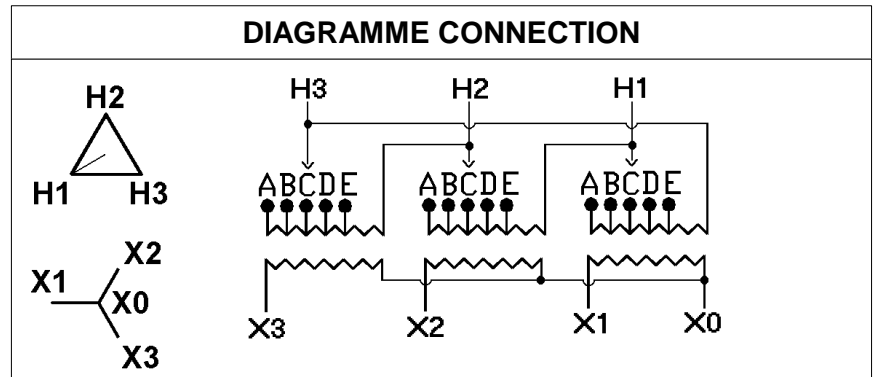
| DESCRIPTION | |
|--------------------|---------------------------|
| Type | DISTRIBUTION À SEC |
| KVA | 30 |
| Primaire (Volts) | 600 |
| Secondaire (Volts) | 120 / 208 |
| Phase | 3 |
| Boîtier NEMA | NEMA 3R |
| Impédance | 1.2 % |
| Élev. Temp. | 115°C |
| Classe Temp. | 200°C |
| Fréquence | 60 Hz |
| Facteur K | 1 |
| Poids | 914 Lbs / 415 Kg |
| Spécification | COULÉ DANS L'ÉPOXY |

| SPÉCIFICATION | |
|-----------------------------|---------------------------------|
| Perte à vide | 303 Watts |
| Perte en charge 135°C | 352.1 Watts |
| Pertes totales | 655.1 Watts |
| Courant d'excitation | 3.85 % |
| Niveau de bruit | 45 DB |
| Impédance vue du secondaire | 0.03 Ohm (Ligne à ligne) |

| % EFFICACITÉ À 135°C | | | | % RÉGULATION (PLEINE CHARGE) | | | |
|----------------------|-------|-------|-------|------------------------------|-------|-------|-------|
| 100% | 75% | 50% | 25% | 1.00 | 0.95 | 0.90 | 0.85 |
| 97.87 | 97.83 | 97.45 | 95.72 | 1.17% | 1.22% | 1.20% | 1.18% |

| PRISES | | | | | | | |
|--------|------------|-------------|------------|-------------|------------|---|---|
| Pos | A | B | C | D | E | F | G |
| % | +5 | +2.5 | 0 | -2.5 | -5 | | |
| Volts | 630 | 615 | 600 | 585 | 570 | | |

| |
|--|
| Connecteurs primaire par phase 1 #2 AWG - #14 AWG |
| Connecteurs secondaire par phase 1 #00 AWG - #6 AWG |
| Bobinage primaire en Cuivre |
| Bobinage secondaire en Cuivre |



DIMENSIONS PHYSIQUE

| BOITIER | | |
|---------|--------|-----|
| | POUCES | MM |
| A | 16 | 406 |
| B | 18 | 457 |
| C | 16 | 406 |
| D | 20 | 508 |
| E | 7 | 178 |

MONTAGE : MUR ET PLANCHER

| Client / NC | COMMENTAIRE |
|---------------|---------------------------------|
| Contact | |
| Projet | |
| Revisé par | FRÉDÉRIC DUBEAU |
| Date Revision | Lundi, 4 avr. 2011 15:53 |