

INDUCTANCE DE FILTRATION

DESCRIPTION

Une inductance est une composante qui est utilisée pour introduire une impédance dans un circuit électrique, cet élément principal se nomme réactance inductive.

APPLICATION

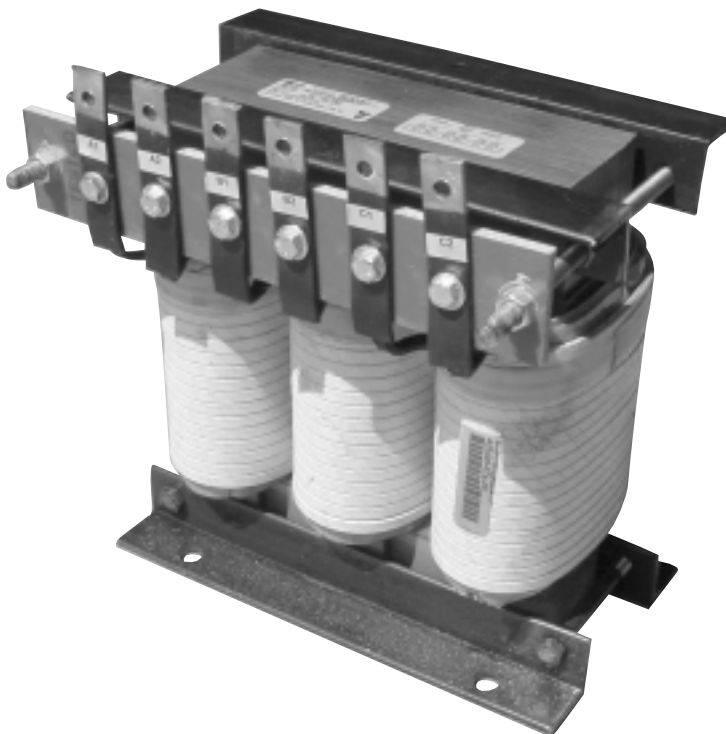
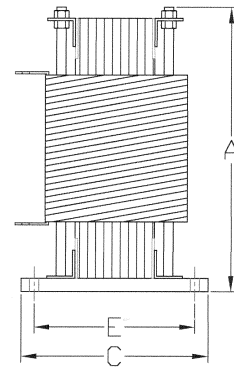
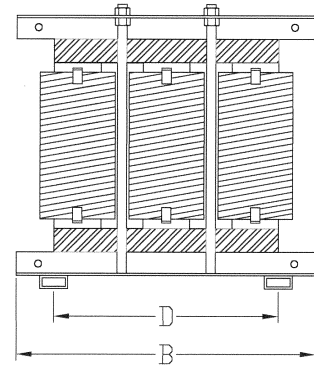
- Une inductance de filtration est utilisée avec des condensateurs en série ou en parallèle dans des circuits LC résonnants.
- Correction du facteur de puissance.

CARACTÉRISTIQUES

- Élévation de température 115°C.
- Pertes Eddy basses même avec un contenu d'harmoniques.
- Enduit d'époxy pour force additionnelle.
- Renforcement spécial pour une longue durée de vie.
- Grosseur du noyau accommodant le contenu d'harmoniques avec la valeur linéaire et le bruit réduit.
- Simple phase ou trois phase.
- 1 à 300 amps.

OPTIONS

- Prises peuvent être fournies avec l'inductance.
- Protection thermique.
- Précision de 3.5% ou 7%.
- Linéarité de 200% à plein charge.
- Surcharge en continu de 150%.



BEMAG

1-800-822-3565 • Fax: (450) 293-8999 • www.bemag.ca